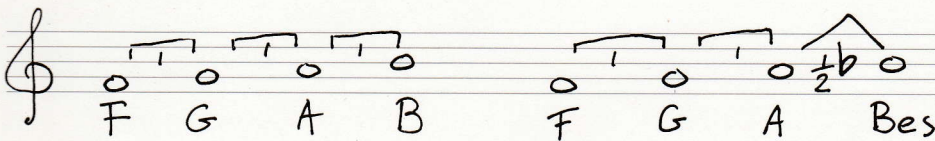
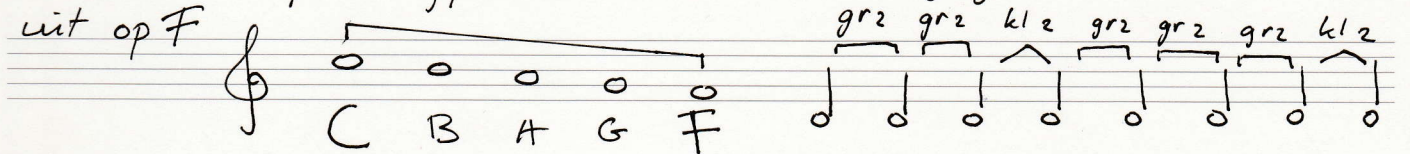
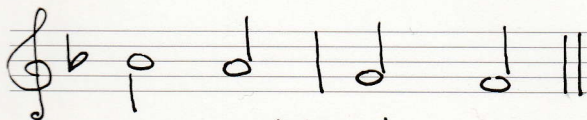
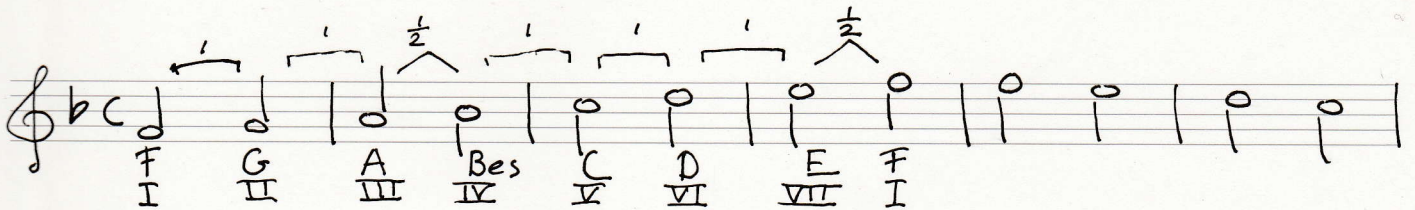


Als we vanaf C vijf tonen (kwint) omlaag gaan, komen we uit op F



Een mol (b) verlaagt een noot met een halve toonafstand.
Het woordje (es) komt achter de notennaam B → Bes



Drieklank



gr.2 grote sekunde = hele toonafstand

kl.2 kleine sekunde = halve toonafstand